

Архангельск (8182)63-90-72  
Астана (7172)727-132  
Астрахань (8512)99-46-04  
Барнаул (3852)73-04-60  
Белгород (4722)40-23-64  
Брянск (4832)59-03-52  
Владивосток (423)249-28-31  
Волгоград (844)278-03-48  
Вологда (8172)26-41-59  
Воронеж (473)204-51-73  
Екатеринбург (343)384-55-89  
Иваново (4932)77-34-06

Ижевск (3412)26-03-58  
Иркутск (395)279-98-46  
Казань (843)206-01-48  
Калининград (4012)72-03-81  
Калуга (4842)92-23-67  
Кемерово (3842)65-04-62  
Киров (8332)68-02-04  
Краснодар (861)203-40-90  
Красноярск (391)204-63-61  
Курск (4712)77-13-04  
Липецк (4742)52-20-81  
Киргизия (996)312-96-26-47

Магнитогорск (3519)55-03-13  
Москва (495)268-04-70  
Мурманск (8152)59-64-93  
Набережные Челны (8552)20-53-41  
Нижний Новгород (831)429-08-12  
Новокузнецк (3843)20-46-81  
Новосибирск (383)227-86-73  
Омск (3812)21-46-40  
Орел (4862)44-53-42  
Оренбург (3532)37-68-04  
Пенза (8412)22-31-16  
Казахстан (772)734-952-31

Пермь (342)205-81-47  
Ростов-на-Дону (863)308-18-15  
Рязань (4912)46-61-64  
Самара (846)206-03-16  
Санкт-Петербург (812)309-46-40  
Саратов (845)249-38-78  
Севастополь (8692)22-31-93  
Симферополь (3652)67-13-56  
Смоленск (4812)29-41-54  
Сочи (862)225-72-31  
Ставрополь (8652)20-65-13  
Таджикистан (992)427-82-92-69

Сургут (3462)77-98-35  
Тверь (4822)63-31-35  
Томск (3822)98-41-53  
Тула (4872)74-02-29  
Тюмень (3452)66-21-18  
Ульяновск (8422)24-23-59  
Уфа (347)229-48-12  
Хабаровск (4212)92-98-04  
Челябинск (351)202-03-61  
Череповец (8202)49-02-64  
Ярославль (4852)69-52-93

<https://bruker.nt-rt.ru/> || [bku@nt-rt.ru](mailto:bku@nt-rt.ru)

## Ионные ловушки



Современные системы ионных ловушек предлагают пользователю солидные преимущества в быстромеменяющемся мире масс-спектрометрии. Простые в использовании данные системы обеспечивают наибоьстрейшие достоверные результаты тандемного анализа (MS(n)).

Bruker Daltonics, как мировой лидер по технологиям ионных ловушек, предлагает обширную серию систем, оснащенных ионными ловушками с уникальной сферической геометрией, способную удовлетворить потребности любого пользователя. Отлично подходят как для рутинных задач (структурное подтверждение, скрининг), так и для идентификации и детальной характеристики белков.

Новейшая серия amaZon speed по-настоящему можно назвать революцией в технологиях ионных ловушек. Технология "двойных ионных воронок" обеспечивает непревзойденную чувствительность и возвышает нас на новый аналитический уровень в масс-спектрометрии.

Наши системы ионных ловушек, созданные в выдающемся исполнении с высокой чувствительностью, скоростью и динамическим диапазоном, достигают непревзойденных результатов даже в самых сложных анализах. Системы ионных ловушек amaZon также могут содержать дополнительный источник фрагментации ETD (диссоциация электронного переноса), незаменимый при изучении посттрансляционных модификаций белков и пептидов. С таким мощным дополнением данные системы идеально подходят для анализа белков и их ПТМ.

# amaZon speed

## Переосмысление применения ионных ловушек



**Новое поколение сверхчувствительных ионных ловушек позволяет достичь непревзойденной эффективности в решении большинства аналитических задач.**

Серия ионных ловушек amaZon speed задает новый стандарт в скрининге малых молекул. Улучшенный дизайн хорошо зарекомендовавшей себя платформы позволяет добиться значительного увеличения скорости, разрешения, чувствительности в MS/MS режиме и воспроизводимости количественных экспериментов.

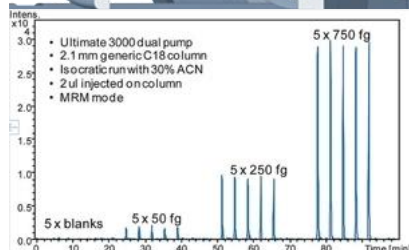
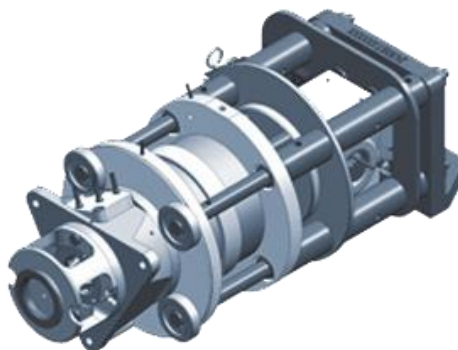
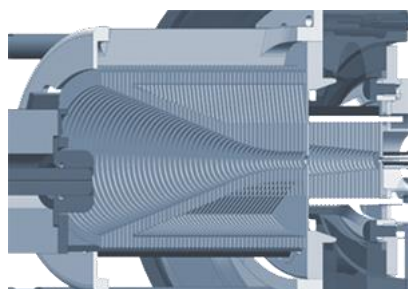
Данная серия ионных ловушек сочетает в себе более чем в 10 раз улучшенную чувствительность в MS/MS режиме по сравнению с другими существующими платформами, новейшую технологию ускоренного сбора данных и нулевую задержку в переключении полярности (Zero Delay Alternating™) при частоте сканирования в 20 Гц в MS режиме. Такие преимущества позволяют получать результаты непревзойденного качества и возможность применения этих ионных ловушек в широком спектре задач в клинической, фармацевтической и химической областях.

### Неповторимая производительность ионной ловушки за счет инновационных разработок

- Увеличение скорости рабочего цикла MS/MS режима улучшает эффективность сбора данных
- Высочайшая точность определения масс благодаря запатентованному дизайну RF-генератору
- Передовая технология "двойных ионных воронок", обеспечивающая беспрецедентную чувствительность
- Zero Delay Alternating™ переключение полярности при частоте сканирования 20 Гц в MS режиме
- Новый алгоритм выделения и фрагментации SMART
- Непревзойденная скорость сканирования до 52,000 а.е.м/с и шириной пика < 0.5 и для двукратно заряженных ионов
- Поддержка СВЭЖХ-приложений при максимальной нагрузке

### Технология "двойных ионных воронок"

Непревзойденная чувствительность благодаря технологии "двойных ионных воронок" переноса ионов.

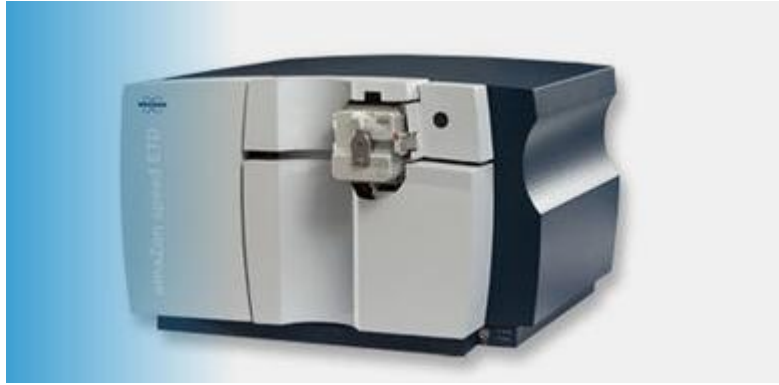


### Высокоскоростной масс-анализатор

Непревзойденная чувствительность благодаря технологии "двойных ионных воронок" переноса ионов.

**For Research Use Only. Not for Use in Clinical Diagnostic Procedures.**

# amaZon speed ETD



## Неповторимая производительность ионной ловушки для протеомных исследований

Новая ионная ловушка amaZon speed ETD объединяет ключевые инновационные подходы для беспрецедентных решений задач протеомики. Высокий динамический диапазон и сложность, возникающая при исследовании образцов из-за наличия у них пост-трансляционных модификаций, требуют максимальную скорость сканирования и чувствительность для полного секвенирования пептидов.

Ионная ловушка amaZon speed ETD задает новый стандарт для идентификации белков благодаря увеличенной скорости рабочего цикла MS/MS, новой SWIFT изоляции и SMART фрагментации. Например, в результате рутинного анализа 5 мг HeLa лизата – 2500 однозначно идентифицированных белков за один рабочий цикл LC/MS/MS. Технология двойных ионных воронок для переноса ионов обеспечивает непревзойденную чувствительность.

- Идентификация большего числа низкокопийных белков Bottom-up методом за счет увеличения скорости MS/MS рабочего цикла
- Top-down секвенирование для полного раскрытия аминокислотной последовательности белка
- Высокий уровень достоверности результатов благодаря низкой погрешности определения масс
- Инновационная технология двойных ионных воронок для переноса ионов обеспечивает непревзойденную чувствительность
- Новейшая ETD/PTR технология для однозначного определения пост-трансляционных модификаций
- Новый алгоритм SMART изоляции и фрагментации
- Непревзойденная скорость сканирования 52000 а.е.м./с при ширине пика <0.5 Да для двухзарядных ионов

# amaZon SL



## amaZon SL - надежная "рабочая лошадка" для быстрого LC/MS(n) анализа

Ионная ловушка amaZon SL создана для увеличения производительности аналитических лабораторий в любых областях исследований, например, таких как контроль качества, подтверждение структур или скрининг сложных смесей.

Многофункциональная платформа AmaZon SL позволяет качественно и эффективно проводить химические анализы. Данная проверенная технология ионной ловушки в сочетании с надежным источником ионов подходит для работы в круглосуточном режиме и делает такой масс-спектрометр вашим незаменимым партнером в рутинных экспериментах, например, как, контроль качества или анализ низкомолекулярных соединений.

### **Умное и простое в использовании программное обеспечение**

Набор программного обеспечения SmartLine обеспечивает чрезвычайно быстрый и простой доступ к аналитическому процессу, осуществляя немедленную обработку полученных результатов.

- Высокая чувствительность в низком диапазоне концентраций благодаря запатентованной технологии «двойных ионных воронок»
- Технологии скоростной высокопроизводительной ионной ловушки обеспечивает непревзойденное разрешение MS и MS/MS спектров и достоверность анализа
- Скорость сканирования до 32000 а.е.м./с при высоком разрешении обеспечивает быстрый сбор данных MS и MS/MS анализа, что позволяет комбинировать с быстрым HPLC-разделением
- Быстрое переключение полярности ускоряет процесс сканирования и повышает достоверность результатов
- Алгоритм SmartFrag™ обеспечивает эффективную фрагментацию любого вида соединения и обеспечивает полную воспроизводимость спектров при поиске в MS/MS библиотеках
- Возможность проводить до 11 циклов фрагментации, позволяющие осуществлять подробные структурные исследования соединений
- Изоляция моноизотопных ионов обеспечивается во всем диапазоне масс
- The amaZon SL легко интегрируется с различными LC-системами, модулями пробоподготовки и API источниками ионов.

Архангельск (8182)63-90-72  
Астана (7172)727-132  
Астрахань (8512)99-46-04  
Барнаул (3852)73-04-60  
Белгород (4722)40-23-64  
Брянск (4832)59-03-52  
Владивосток (423)249-28-31  
Волгоград (844)278-03-48  
Вологда (8172)26-41-59  
Воронеж (473)204-51-73  
Екатеринбург (343)384-55-89  
Иваново (4932)77-34-06

Ижевск (3412)26-03-58  
Иркутск (395)279-98-46  
Казань (843)206-01-48  
Калининград (4012)72-03-81  
Калуга (4842)92-23-67  
Кемерово (3842)65-04-62  
Киров (8332)68-02-04  
Краснодар (861)203-40-90  
Красноярск (391)204-63-61  
Курск (4712)77-13-04  
Липецк (4742)52-20-81  
Киргизия (996)312-96-26-47

Магнитогорск (3519)55-03-13  
Москва (495)268-04-70  
Мурманск (8152)59-64-93  
Набережные Челны (8552)20-53-41  
Нижний Новгород (831)429-08-12  
Новокузнецк (3843)20-46-81  
Новосибирск (383)227-86-73  
Омск (3812)21-46-40  
Орел (4862)44-53-42  
Оренбург (3532)37-68-04  
Пенза (8412)22-31-16  
Казахстан (772)734-952-31

Пермь (342)205-81-47  
Ростов-на-Дону (863)308-18-15  
Рязань (4912)46-61-64  
Самара (846)206-03-16  
Санкт-Петербург (812)309-46-40  
Саратов (845)249-38-78  
Севастополь (8692)22-31-93  
Симферополь (3652)67-13-56  
Смоленск (4812)29-41-54  
Сочи (862)225-72-31  
Ставрополь (8652)20-65-13  
Таджикистан (992)427-82-92-69

Сургут (3462)77-98-35  
Тверь (4822)63-31-35  
Томск (3822)98-41-53  
Тула (4872)74-02-29  
Тюмень (3452)66-21-18  
Ульяновск (8422)24-23-59  
Уфа (347)229-48-12  
Хабаровск (4212)92-98-04  
Челябинск (351)202-03-61  
Череповец (8202)49-02-64  
Ярославль (4852)69-52-93

<https://bruker.nt-rt.ru/> || [bku@nt-rt.ru](mailto:bku@nt-rt.ru)