

Архангельск (8182)63-90-72
Астана (7172)727-132
Астрахань (8512)99-46-04
Барнаул (3852)73-04-60
Белгород (4722)40-23-64
Брянск (4832)59-03-52
Владивосток (423)249-28-31
Волгоград (844)278-03-48
Вологда (8172)26-41-59
Воронеж (473)204-51-73
Екатеринбург (343)384-55-89
Иваново (4932)77-34-06

Ижевск (3412)26-03-58
Иркутск (395)279-98-46
Казань (843)206-01-48
Калининград (4012)72-03-81
Калуга (4842)92-23-67
Кемерово (3842)65-04-62
Киров (8332)68-02-04
Краснодар (861)203-40-90
Красноярск (391)204-63-61
Курск (4712)77-13-04
Липецк (4742)52-20-81
Киргизия (996)312-96-26-47

Магнитогорск (3519)55-03-13
Москва (495)268-04-70
Мурманск (8152)59-64-93
Набережные Челны (8552)20-53-41
Нижний Новгород (831)429-08-12
Новокузнецк (3843)20-46-81
Новосибирск (383)227-86-73
Омск (3812)21-46-40
Орел (4862)44-53-42
Оренбург (3532)37-68-04
Пенза (8412)22-31-16
Казахстан (772)734-952-31

Пермь (342)205-81-47
Ростов-на-Дону (863)308-18-15
Рязань (4912)46-61-64
Самара (846)206-03-16
Санкт-Петербург (812)309-46-40
Саратов (845)249-38-78
Севастополь (8692)22-31-93
Симферополь (3652)67-13-56
Смоленск (4812)29-41-54
Сочи (862)225-72-31
Ставрополь (8652)20-65-13
Таджикистан (992)427-82-92-69

Сургут (3462)77-98-35
Тверь (4822)63-31-35
Томск (3822)98-41-53
Тула (4872)74-02-29
Тюмень (3452)66-21-18
Ульяновск (8422)24-23-59
Уфа (347)229-48-12
Хабаровск (4212)92-98-04
Челябинск (351)202-03-61
Череповец (8202)49-02-64
Ярославль (4852)69-52-93

<https://bruker.nt-rt.ru/> || bku@nt-rt.ru

Toxtyper 2.0



Мощное кнопочное решение, разработанное для быстрого токсикологического скрининга с упрощенным интуитивно понятным пользовательским интерфейсом

Toxtyper™ 2.0 представляет собой надежное и автоматизированное решение для тестирования на наркотики, основанное на самой быстрой технологии LC-MSⁿ на рынке, скорости amaZon. Toxtyper 2.0 обеспечивает сочетание высокой производительности LC-MS / MS и простой в использовании идентификации с максимальной возможностью передачи результатов поиска в библиотеке из лаборатории в лабораторию.



Решение **Toxtyper 2.0** было разработано для удовлетворения потребностей судебно-медицинских и клинических исследовательских лабораторий. Уникальная запатентованная технология SmartFrag™ практически исключает любые отклонения и, следовательно, необходимость настройки из процесса MS / MS. Сбор данных и постобработка полностью скрыты благодаря интуитивно **понятному** графическому интерфейсу пользователя **Toxtyper 2.0**, который обеспечивает простой в использовании доступ на основе мастера, который идеально подходит для многопользовательских сред.

Ключевые атрибуты Toxtyper 2.0:

- Уникальная и всеобъемлющая библиотека из более чем 980 токсикологически важных соединений со временем удерживания, MS, MS2 и MS3 спектральной информацией
- Внедрите систему с готовыми методами LC-MSⁿ и кнопочным пользовательским интерфейсом
- Одновременная идентификация лекарств и метаболитов в высокой и низкой численности с чувствительностью в диапазоне низких нг / мл
- Значение и скорость с возможностями скрининга, подтверждения и полуколичества в одном анализе LC-MSⁿ
- Концепция «открытой токсикологии» для быстрого обновления библиотек для появляющихся новых лекарств и токсинов

Ультраэффективная жидкостная хроматография (UHPLC) в сочетании с истинной MSn и обширными библиотеками лекарств

Toxtyper 2.0: комплексное решение для клинических исследований и судебной токсикологии

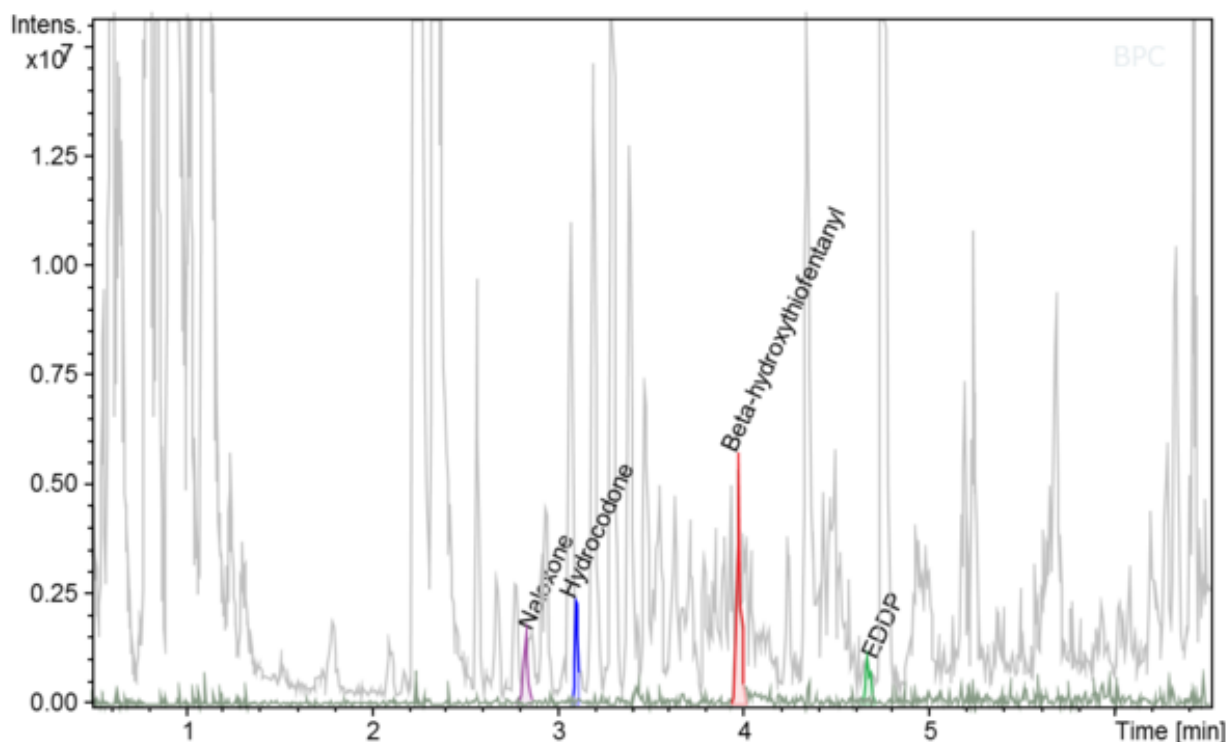
Высокий спрос в клинических исследованиях и судебной токсикологии на комплексные, специфические и переносимые методы привел к новым разработкам в области жидкостной хроматографии с тандемной масс-спектрометрией (LC-MS). LC-MSⁿ в сочетании с поиском в библиотеке является одним из наиболее перспективных скрининговых решений для современных токсикологических исследований.

Библиотеки лекарств

Toxtyper 2.0 содержит высококачественную спектральную библиотеку из более чем 980 соединений, представляющих интерес для токсикологических исследований, с ~ 3000 спектрами экспериментов MS, MS² и MS³ и меньшей целевой библиотекой для исследований скрининга на наркотики. Модуль поиска в библиотеке, являющийся частью нового пакета программного обеспечения Toxtyper 2.0 от Bruker, позволяет однозначно и быстро (11-минутный рабочий цикл) идентифицировать наркотики. Кроме того, Toxtyper поддерживает библиотеку Maurer / Wissenbach / Weber LC-MSⁿ *, содержащую > 4500 лекарств, метаболитов и артефактов.

Индивидуальные подбиблиотеки для повышенной чувствительности

Toxtyper предоставляет возможность создавать целевые библиотеки для конкретных нужд.



Пример определения выбранного препарата в цельной крови в концентрации 0,5 нг / мл.

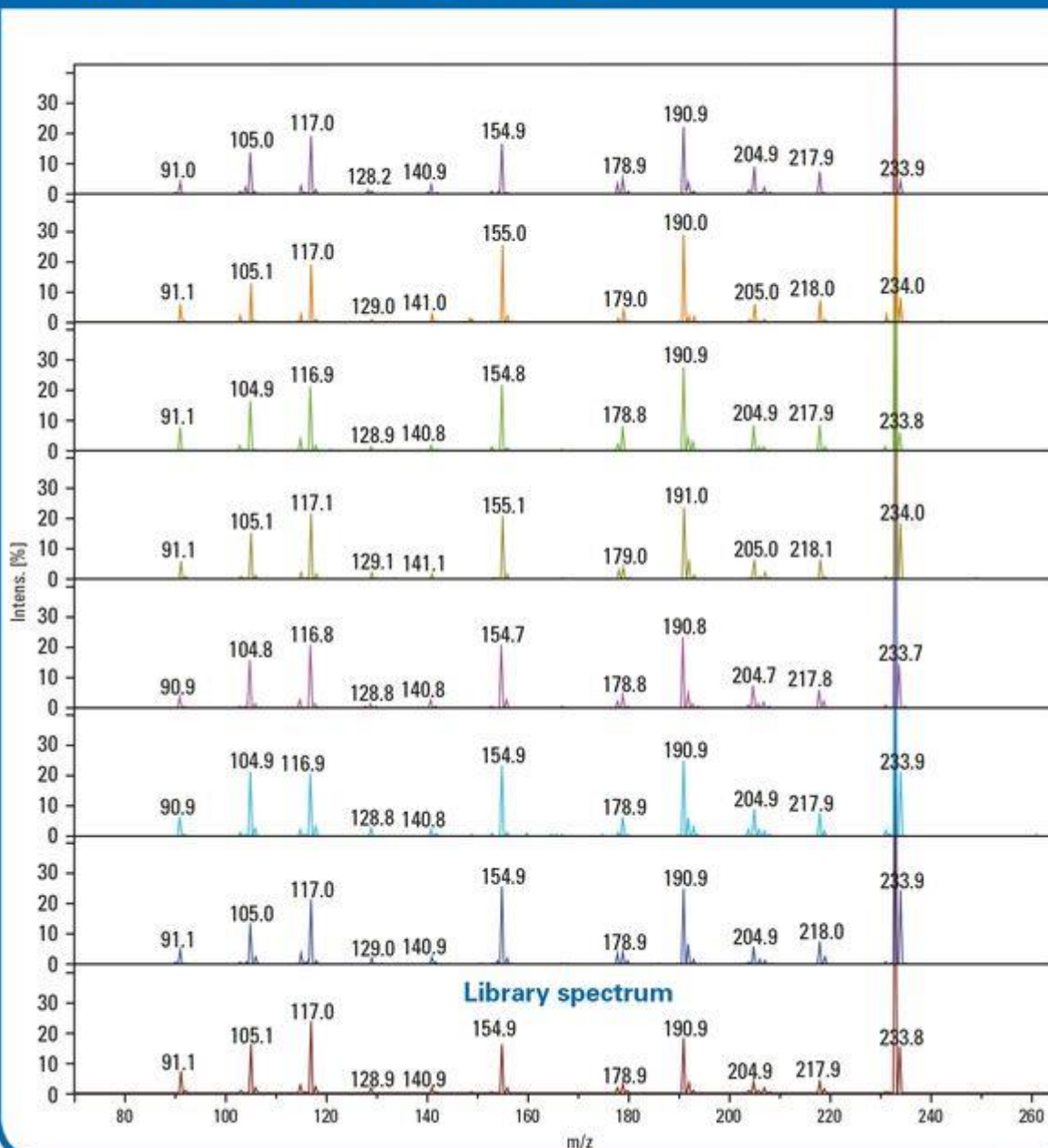
Пробоподготовка для широкого спектра аналитов

Различные хорошо зарекомендовавшие себя методы подготовки образцов, такие как жидкостно-жидкостная экстракция (LLE), твердофазная экстракция (SPE) или простое осаждение белка, могут использоваться в рабочем процессе Toxtyper и хорошо подходят для экстракции широкого спектра таких аналитов, как снотворные, нейролептики, антидепрессанты и многие другие.

Полная передача с помощью SmartFrag™

Решение Toxtyper 2.0 устанавливает новые стандарты в токсикологических исследованиях LC-MS / MS и переносимости из лаборатории в лабораторию. Запатентованная технология Bruker SmartFrag практически исключает изменения и настройки в процессе MS / MS. Кроме того, результаты и библиотеки легко переносятся из лаборатории в лабораторию и из эксперимента в эксперимент.

Amitriptyline: MS² results of 7 Toxtyper systems



Архангельск (8182)63-90-72
 Астана (7172)727-132
 Астрахань (8512)99-46-04
 Барнаул (3852)73-04-60
 Белгород (4722)40-23-64
 Брянск (4832)59-03-52
 Владивосток (423)249-28-31
 Волгоград (844)278-03-48
 Вологда (8172)26-41-59
 Воронеж (473)204-51-73
 Екатеринбург (343)384-55-89
 Иваново (4932)77-34-06

Ижевск (3412)26-03-58
 Иркутск (395)279-98-46
 Казань (843)206-01-48
 Калининград (4012)72-03-81
 Калуга (4842)92-23-67
 Кемерово (3842)65-04-62
 Киров (8332)68-02-04
 Краснодар (861)203-40-90
 Красноярск (391)204-63-61
 Курск (4712)77-13-04
 Липецк (4742)52-20-81
 Киргизия (996)312-96-26-47

Магнитогорск (3519)55-03-13
 Москва (495)268-04-70
 Мурманск (8152)59-64-93
 Набережные Челны (8552)20-53-41
 Нижний Новгород (831)429-08-12
 Новокузнецк (3843)20-46-81
 Новосибирск (383)227-86-73
 Омск (3812)21-46-40
 Орел (4862)44-53-42
 Оренбург (3532)37-68-04
 Пенза (8412)22-31-16
 Казахстан (772)734-952-31

Пермь (342)205-81-47
 Ростов-на-Дону (863)308-18-15
 Рязань (4912)46-61-64
 Самара (846)206-03-16
 Санкт-Петербург (812)309-46-80
 Саратов (845)249-38-78
 Севастополь (8692)22-31-93
 Симферополь (3652)67-13-56
 Смоленск (4812)29-41-54
 Сочи (862)225-72-31
 Ставрополь (8652)20-65-13
 Таджикистан (992)427-82-92-69

Сургут (3462)77-98-35
 Тверь (4822)63-31-35
 Томск (3822)98-41-53
 Тула (4872)74-02-29
 Тюмень (3452)66-21-18
 Ульяновск (8422)24-23-59
 Уфа (347)229-48-12
 Хабаровск (4212)92-98-04
 Челябинск (351)202-03-61
 Череповец (8202)49-02-64
 Ярославль (4852)69-52-93